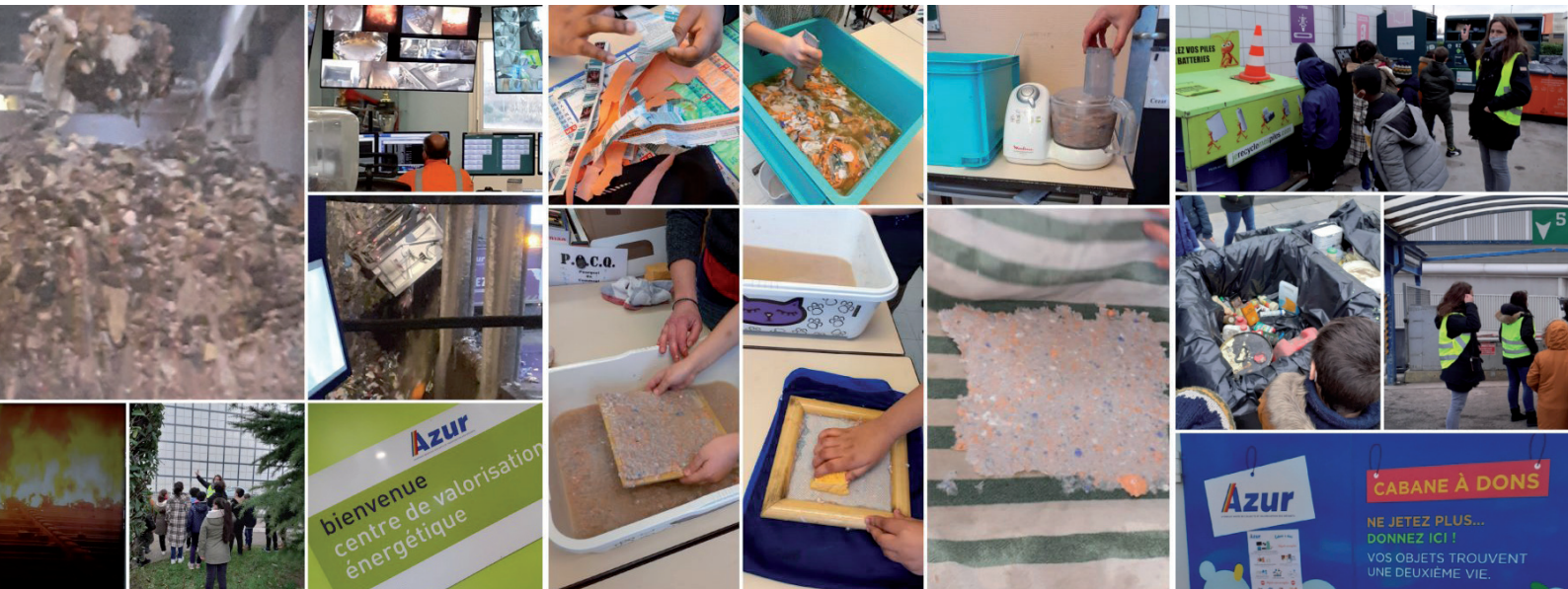


# GUIDE DES ANIMATIONS DE SENSIBILISATION 2022-2023

Écoles maternelles et élémentaires  
Syndicat Azur



**Azur**

SYNDICAT MIXTE DE COLLECTE ET VALORISATION DES DÉCHETS



Le syndicat Azur souhaite accompagner les écoles dans leur démarche d'éducation à l'environnement.

Le guide des animations scolaires s'adresse à l'ensemble des écoles des 4 communes du syndicat Azur : Argenteuil, Bezons, Cormeilles en Parisis et La Frette sur Seine.

Les animations s'adressent aux élèves de la grande section au CM2.

Les éco-conseillers vous proposent des animations gratuites<sup>(1)</sup>, pour éveiller la curiosité des enfants au développement durable et en particulier sur la gestion des déchets.

L'éducation à l'environnement abordée sous l'angle des déchets permet d'appréhender les notions de matières et de ressources de la planète, mais aussi d'entamer une réflexion sur nos modes de vie en mettant en évidence les rôles et les responsabilités de chacun face aux déchets qui dépendent de nos modes de consommation.

Notre société produit des déchets très variés et en quantité exponentielle. La réponse à ces enjeux passe par une modification des mentalités et des comportements tant individuels que collectifs.

M. Gilbert Ah-Yu  
Président

<sup>(1)</sup> Les déplacements nécessaires aux visites (usine d'incinération et déchetterie) restent à la charge de l'établissement.

# Sommaire

## LES ANIMATIONS

Le monde des matières	4
Améliorer son cadre de vie	5
Trier pour recycler	6
La 2 <sup>e</sup> vie des déchets	7
Les déchets spéciaux	8
Je deviens un éco-citoyen	9
Le cartable éco-responsable	10
Art' Récup'	11
Faire son compost, c'est facile	12
Lutter contre le gaspillage alimentaire	13
Ma rue, ma rivière et l'océan <b>NOUVEAUTE 2022</b>	14
Visite virtuelle du centre de valorisation énergétique <b>NOUVEAUTE 2022</b>	15

## LES PROJETS

Visite du centre d'incinération et de la déchetterie	16
Je trie à l'école	17
Je composte à l'école	18
Un lombricomposteur dans ma classe	19
Ma bibliothèque éco-responsable - en prêt	20-21
Le Label Éco-École	22

## FICHE D'INSCRIPTION

23-24-25

# Contact

Vous êtes intéressés par nos animations,  
vous souhaitez plus de renseignements sur ces  
interventions...

**N'hésitez pas à nous contacter.**

Syndicat Azur  
Service prévention et sensibilisation des déchets  
10, rue du chemin vert  
95100 Argenteuil

conseillers@sivdazur.fr  
01 39 82 10 36





# Le monde des matières

**La connaissance des matières est la première étape dans la découverte du monde des déchets par les enfants. A travers cet atelier sensoriel, ils apprendront à reconnaître les principaux matériaux qui constituent la plupart des emballages des produits que nous consommons.**

## DÉROULEMENT

Après une introduction sur la notion de « déchets », l'éco-conseiller présente aux enfants des déchets de différentes formes et de différentes matières (plastique, verre, carton, papier, métal).

Les matières sont présentées selon plusieurs critères ; dureté, poids, brillance, transparence ou opacité, sonorité, température.

A travers deux ateliers tournants « kim ouïe » et « kim toucher », les élèves identifient les différentes matières. L'animation se termine par un jeu du tri des déchets par matière : sur quatre tables dotées chacune d'une étiquette correspondant à une matière, les enfants doivent aller disposer les déchets correspondants.



**NIVEAU : GS - CP**

**DURÉE : 1 h**

à partir de 9 h ou 14 h  
Hors temps de récréation

## OBJECTIFS

- Repérer les caractéristiques simples des matières
- Reconnaître et classer les déchets par matière
- Savoir nommer les différents types d'emballage

## THÈMES ABORDÉS

Emballages, matières, déchets





# Améliorer son cadre de vie

NIVEAU ; CE2 AU CM2

DURÉE : 1 h 30

à partir de 9 h ou 14 h  
Hors temps de récréation

**Quoi de plus parlant pour des enfants que de découvrir ou redécouvrir son environnement avec les yeux d'une personne sensibilisée. Par le biais d'un parcours prédéfini autour de l'école, les enfants vont pouvoir identifier concrètement les mauvais comportements des habitants de leur quartier tout en trouvant des solutions et ainsi prendre conscience de l'importance de préserver un cadre de vie propre et agréable.**

## DÉROULEMENT

Introduction par les éco-conseillers sur les différents flux de déchets, leur lieux et jours de collecte.\*

Puis départ pour un parcours autours de l'école afin d'identifier les mauvais comportements et découvrir les solutions qui s'offrent à eux pour éviter la dégradation de leur environnement et leur cadre de vie.

couverte, les éco-conseillers laisseront place à un temps d'échange avec les enfants sur ce qu'ils ont vu. Ils étudieront, ensuite les solutions qui s'offrent à eux pour bien jeter leurs déchets afin qu'ils soient valorisés.

\* Pour les classes de la ville d'Argenteuil les éco-conseillers seront accompagnés d'un agent de la brigade de l'environnement afin de présenter leur activité et leur champ d'action et pourquoi pas créer des vocations ?

A l'issue de cette balade dé-

## OBJECTIFS

- Prendre conscience de l'impact des dépôts de déchets sur la voie publique et de la dégradation de l'environnement
- Comprendre l'importance de bien jeter ses déchets dans les points de collecte adaptés pour une bonne valorisation
- Identifier les lieux de collecte des déchets dans son quartier en fonction de leur nature
- Mieux appréhender son cadre de vie
- Comprendre que les mauvais gestes peuvent être répréhensibles

## THÈMES ABORDÉS

Préservation du cadre de vie,  
éco-exemplarité





# Trier pour recycler

**Le tri des habitants est le premier maillon de la chaîne de gestion des déchets. Cette animation incontournable sensibilise les élèves aux dispositifs de collecte mis à disposition des habitants et leur apprend à bien jeter leurs déchets. Ils découvriront aussi l'utilité du tri.**

## DÉROULEMENT

L'éco-conseiller questionne les élèves :

- Qu'est-ce qu'un déchet ?
- Pouvez-vous me donner des exemples de déchets ?
- D'où viennent nos déchets (matières premières) ?
- Jetez-vous ces déchets dans la même poubelle ?
- Savez-vous combien de poubelles différentes il y a à la maison ?

Les élèves analysent ensuite le contenu d'une poubelle type en identifiant les grandes catégories de déchets :

- Matières biodégradables
- Plastique
- Papiers-cartons
- Verre
- Métaux et autres
- Textiles

L'éco-conseiller présente ensuite les consignes de tri du syndicat et le dispositif de collecte mis à disposition des habitants.



## ATELIER DU TRI

Dans la cour, la classe est répartie en plusieurs équipes, ayant chacune à sa disposition un sac de déchets propres.

2 mini bacs sont disposés : bac d'ordures ménagères et bac des emballages et papiers recyclables.

Chacun leur tour les élèves doivent jeter un déchet dans la bonne poubelle. Le but étant de bien trier les déchets.

La correction se fait en classe. A l'issue de celle-ci un guide de tri est distribué aux élèves.

**NIVEAU : GS AU CM2**

**DURÉE : 1 h 30**

à partir de 9 h ou 14 h  
Hors temps de récréation

## OBJECTIFS

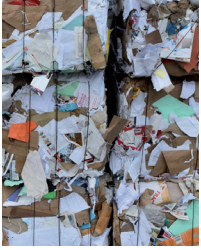
- Connaître le dispositif de collecte (poubelles)
- Apprendre les consignes de tri
- Savoir nommer les différents types d'emballage

## THÈMES ABORDÉS

Emballages, matières, déchets



syndicat-azur.fr



# La 2<sup>e</sup> vie des déchets

## Fabrication de papier recyclé

**Savoir ce que deviennent les déchets après les avoir jetés est indispensable pour donner du sens à son geste de tri. Lors de cette séance, les enfants découvriront les différentes façons de valoriser les déchets et prendront ainsi conscience qu'en étant transformés nos déchets peuvent nous être utiles si on les jette au bon endroit.**

### DÉROULEMENT

Après une introduction sur le recyclage et les ressources naturelles, la séance s'articule autour de 3 à 4 ateliers tournants dont :

- Fabrication d'une feuille de papier recyclé.
- Jeu sur les consignes de tri.
- Jeu sur la valorisation des déchets.

### MATÉRIEL

Pour la fabrication de papier recyclé :

- Chaque élève doit apporter un torchon lisse le jour de la séance.
- De la pâte à papier doit être préparée 24 h avant l'animation par l'enseignant.

**NIVEAU : GS AU CM2**

**DURÉE : 1 h 30**

à partir de 9 h ou 14 h  
Hors temps de récréation

### OBJECTIFS

- Connaître les différents modes de valorisation des déchets.
- Comprendre que les matériaux proviennent de ressources naturelles.
- Comprendre l'intérêt du recyclage.
- Apprendre à recycler du papier

### THÈMES ABORDÉS

Recyclage, papier, tri, valorisation







# Les déchets spéciaux

**Pas à pas, cette animation amène les enfants à prendre conscience de la nocivité de certains de nos déchets. Après un état des lieux de leurs connaissances, l'éco-conseiller donnera aux élèves les astuces et outils leur permettant d'agir à différents niveaux (achat, usage, fin de vie) pour prévenir la production des déchets potentiellement dangereux.**

## DÉROULEMENT

L'éco-conseiller explique que certains produits contiennent des substances polluantes, toxiques ou dangereuses dans leur composition et demande aux élèves de citer des exemples. Il classe les mots proposés par catégorie (peinture et solvants, déchets liés à la voiture, pesticides, déchets de soins et médicaments, radiographies...).

L'éco-conseiller explique qu'il existe des produits moins nocifs pour l'environnement. Ils sont repérables grâce aux logos environnementaux, qui garantissent des impacts environnementaux minimisés au cours de leur cycle de vie.

## ATELIERS

- Jeu sur la déchetterie : Les élèves doivent jeter les déchets au bon endroit à la déchetterie
- Jeu pour identifier les logos des emballages et les pictogrammes de danger
- Mémo sur les déchets spéciaux

**NIVEAU : CM1 - CM2**  
**DURÉE : 1 h 00**  
 à partir de 9 h ou 14 h  
 Hors temps de récréation

## OBJECTIFS

- Prendre conscience de la dangerosité de certains produits et de la nécessité de réduire leur impact sur l'environnement et la santé
- Identifier les filières de traitement de ces déchets spécifiques
- Savoir lire une étiquette, connaître les pictogrammes de danger et repérer les écolabels
- Connaître le rôle et le fonctionnement d'une déchetterie

## THÈMES ABORDÉS

Logos, éco-consommation, nocivité, déchets dangereux



# Je deviens un éco-citoyen

**Donner aux élèves des conseils pour contribuer à la réduction des déchets dès le plus jeune âge et adopter un comportement éco-citoyen de manière générale. Cette animation invite les élèves à se questionner sur les moyens de prolonger la durée de vie des produits, de réduire leur production de déchets et d'adopter des gestes éco-responsables.**

## DÉROULEMENT

L'éco-conseiller interroge les élèves sur les conséquences de l'augmentation de la production de déchets pour les amener à prendre conscience de la nécessité de réduire nos déchets.

Pour cela, des outils sont mis à leur disposition (fiches paysages, comparatifs...). La séance se déroule en ateliers par petits groupes.

## SÉANCE EN 3 ATELIERS TOURNANTS

- Le panier de l'éco-consommateur
- Paysage des pollutions
- Famille gaspillo/écolo jeu sur les éco-gestes

**NIVEAU ; CE2 AU CM2**  
**DURÉE : 1 h 00**  
 à partir de 9 h ou 14 h  
 Hors temps de récréation

## OBJECTIFS

- Comprendre la relation entre consommation et production de déchets
- Identifier les produits qui génèrent le plus de déchets
- Etre capable de réduire sa quantité de déchets dans le cercle familial
- Devenir éco-consommateur en réduisant sa quantité de déchets dès l'achat.

## THÈMES ABORDÉS

Éco-consommation, prévention, réutilisation, réduction des déchets





# Le cartable éco-responsable

**Cette animation doit permettre aux élèves d'agir en consommateurs éclairés et en citoyens responsables et autonomes en leur faisant découvrir des pratiques qui favorisent des achats justes et durables.**

## DÉROULEMENT

A partir d'un catalogue de fournitures scolaires, les élèves doivent choisir différents produits et expliquer quels ont été leurs critères de choix. L'éco-conseiller note au tableau les critères les plus utilisés dans le choix des élèves.

L'éco-conseiller explique que tous les produits ont des impacts sur l'environnement : ils ont tous besoin de matières premières pour être fabriqués, ont tous besoin d'être emballés et transportés, ils seront tous achetés et utilisés, et deviendront tous un déchet un jour.

**NIVEAU : CE2 AU CM2**

**DURÉE : 1 h**

à partir de 9 h ou 14 h  
Hors temps de récréation

## OBJECTIFS

- Découvrir les enjeux d'une consommation responsable
- Prendre conscience de son pouvoir à travers ses décisions d'achat
- Apprendre à intégrer lors du choix du matériel scolaire des critères de consommation responsable.

## THÈMES ABORDÉS

Éco-consommation, prévention, achat responsable







# Art' Récup

**Cette animation explore les possibilités de réutilisation d'emballages ou d'objets arrivés en fin de vie dans une logique de prévention. Qu'il s'agisse d'objets du quotidien ou de créations plus artistiques, ces réalisations permettent aux élèves d'observer que les déchets peuvent être des ressources.**

## DÉROULEMENT

Fabriquer un petit objet utile ou décoratif à partir d'emballages et de matériaux de récupération.

## MATÉRIEL

En fonction de l'objet que vous aurez choisi de réaliser avec vos élèves, vous devrez récupérer, auprès des enfants les déchets qui serviront de matières premières à ces objets art'récup' : rouleau d'essuie-tout, boîtes en carton, bouteilles plastiques...



**NIVEAU : CP AU CE2**  
**DURÉE : 1/2 JOURNÉE**  
 à partir de 9 h ou 14 h  
 Hors temps de récréation

## OBJECTIFS

- Apprendre à donner une autre utilité à un objet qui était destiné à être jeté
- Apprendre à réutiliser plutôt que d'acheter
- Sensibiliser par la pratique manuelle et artistique

## THÈMES ABORDÉS

Récupération, réutilisation, valorisation



# Faire son compost, c'est facile !

**Cette séance fait découvrir la pratique du compostage et engage une réflexion sur son intérêt économique et environnemental.**

## DÉROULEMENT

En introduction, les enfants peuvent observer par petits groupes les animaux qui vivent dans le sol.

Après cette phase d'observation les enfants sont amenés à comprendre le rôle des décomposeurs dans le sol et à faire le lien avec le compostage domestique.

Ils identifient ensuite les déchets compostables, les astuces pour entretenir son compost...



Vous pouvez aussi accueillir un composteur ou un lombricomposteur dans votre école. Le syndicat Azur vous accompagne pour sa mise en place, l'acquisition du matériel, la formation des enseignants et la sensibilisation des enfants et l'entretien.

**Voir pages 18 et 19**

**NIVEAU : GS AU CM2**  
**DURÉE : 1 H 30**  
 à partir de 9 h ou 14 h  
 Hors temps de récréation

## OBJECTIFS

- Connaître le processus du cycle naturel de décomposition
- Reconnaître les déchets compostables
- Connaître l'intérêt du compostage domestique
- Être capable de faire le lien entre les déchets biodégradables et le compost
- Valoriser les déchets de la cuisine et du jardin

## THÈMES ABORDÉS

Déchets biodégradables, prévention, jardinage



syndicat-azur.fr



# Lutter contre le gaspillage alimentaire

**Avant d'arriver dans notre assiette, les aliments suivent les étapes qui ont des impacts sur l'environnement et la santé. Cette animation permet de comprendre les enjeux de la production alimentaire et de découvrir comment combiner santé, environnement et plaisir dans son alimentation à travers nos choix de consommation.**

## DÉROULEMENT

L'animation s'articule autour d'un échange avec l'éco-conseiller sur le gaspillage alimentaire, les astuces pour y remédier, la lecture des informations sur les emballages : DDM, DLC.

## MISE EN PRATIQUE

- Débat sur les astuces pour lutter contre le gaspillage alimentaire

## MATÉRIEL

- Lecture étiquettes DDM/DLC
- L'animation nécessite de la vidéo et du son :
- TNI (Tableau numérique interactif)
  - ou vidéoprojecteur + PC + enceintes.



**NIVEAU : CM2**  
**DURÉE : 1 H 30 À 2 H**  
 à partir de 9 h ou 14 h  
 Hors temps de récréation

## OBJECTIFS

- Réaliser que nos aliments sont produits par la nature
- Prendre conscience que nos choix alimentaires influent sur notre santé et sur l'environnement
- Découvrir des solutions pour éviter le gaspillage alimentaire.

## THÈMES ABORDÉS

Gaspillage alimentaire, impacts environnementaux, alimentation responsable





# Ma rue, ma rivière et l'océan

**NOUVEAUTE 2022**

**Les plastiques sont partout dans notre quotidien, mais ils sont malheureusement source de nombreuses pollutions visibles ou invisibles et peuvent terminer dans la mer et les océans. Cet atelier invite les élèves à se questionner sur la pollution qu'engendre les déchets plastiques abandonnés dans la nature et notamment dans la mer et leurs conséquences sur la faune marine. Ils découvriront des alternatives pour réduire leur utilisation.**

## DÉROULEMENT

L'atelier se décompose en plusieurs parties. A travers une expérience permettant de comprendre la difficulté à récupérer la matière plastique dans l'eau puis le visionnage d'une courte vidéo, les élèves sont amenés à comprendre le cheminement de certains déchets jusqu'à nos mers et océans et les conséquences néfastes pour la biodiversité.

Les ateliers pratiques sont suivis d'une discussion avec élèves afin de les amener à trouver et proposer des solutions à mettre en place à leur niveau pour agir et préserver leur cadre de vie.

## MATÉRIEL

- TNI (Tableau numérique interactif)
- ou vidéoprojecteur + PC + enceintes.

**NIVEAU : CM1-CM2**

**DUREE : 1 H 30**

à partir de 9 h ou 14 h  
Hors temps de récréation

## OBJECTIFS

- Prendre conscience des impacts de la pollution plastique
- Tester ses connaissances sur les pollutions dues au plastique
- Découvrir des alternatives à son utilisation
- Motiver l'engagement individuel de chaque élève

## THÈMES ABORDÉS

Impacts environnementaux,  
prévention, réduction des  
déchets



**Azur**  
SYNDICAT MIXTE DE COLLECTE ET VALORISATION DES DÉCHETS

syndicat-azur.fr



# VISITE VIRTUELLE DU CENTRE DE VALORISATION ENERGETIQUE

**NOUVEAUTE 2022**

**Afin de comprendre comment fonctionne le centre de valorisation énergétique du syndicat Azur et introduire la thématique de la réduction des déchets, la visite de site est essentielle. C'est pourquoi le Syndicat Azur en partenariat avec l'exploitant de son centre de valorisation énergétique propose la visite virtuelle de son installation afin de la rendre accessible à tous et connaître les coulisses du traitement des ordures ménagères.**

## DÉROULEMENT

L'atelier sera introduit par une présentation générale du syndicat Azur (ses missions, son activité).

La classe sera ensuite séparée en plusieurs groupes afin que l'éco-conseiller présente le fonctionnement des casques de réalité virtuelle et le déroulé de la visite.

En parallèle d'autres ateliers seront proposés aux élèves, en lien avec la production d'énergie et la valorisation matière.

L'enseignant devra encadrer les autres ateliers proposés afin que l'éco-conseiller anime

la visite virtuelle.

## MATÉRIEL

- L'ensemble du matériel pour la réalité virtuelle est fourni par le syndicat Azur (casques de réalité virtuelle).
- Le matériel pour les animations annexes est également apporté.

**NIVEAU : CM2**  
**DURÉE : 1 H 30**  
à partir de 9 h ou 14 h  
Hors temps de récréation

## OBJECTIFS

- Découvrir le fonctionnement du centre de valorisation énergétique
- Comprendre le principe de valorisation énergétique
- Appréhender de façon globale la problématique de la gestion et la prévention des déchets

## THÈMES ABORDÉS

Impacts environnementaux, prévention, réduction des déchets



syndicat-azur.fr

# 0 Visite de l'usine d'incinération et de la déchetterie 0

## DÉROULEMENT

- Présentation orale du syndicat Azur, son rôle, ses missions, les chiffres clés sur la gestion des déchets...
- Visite guidée de la déchetterie et présentation des différents types de déchets et des filières de transformation et de recyclage.
- Visite commentée de l'usine d'incinération : parcours pédagogique permettant de comprendre l'itinéraire de nos déchets de la collecte au domicile jusqu'à l'incinération. Découvrez les coulisses de l'usine : salle de contrôle, observation de la fosse et des grappins...

NIVEAU : CE2 AU CM2

DURÉE : 1 h

30 enfants maximum  
+ 2 accompagnateurs minimum

## OBJECTIFS

- Découvrir le fonctionnement d'une déchetterie et les déchets que l'on peut y déposer
- Comprendre l'incinération et la valorisation énergétique de nos déchets
- Appréhender de façon globale la problématique de la gestion et la prévention des déchets



**Azur**  
SYNDICAT MIXTE DE COLLECTE ET VALORISATION DES DÉCHETS

[syndicat-azur.fr](http://syndicat-azur.fr)



# Je trie à l'école

## ALLER + LOIN

Vous souhaitez aller plus loin dans votre démarche et inscrire concrètement votre établissement dans une démarche de développement durable ?

Comme tous lieux de vie, les établissements scolaires sont des endroits producteurs de déchets. Le tri des papiers et des emballages est désormais une obligation légale depuis le 1<sup>er</sup> juillet 2016 (décret du 16 mars 2016).

L'objectif est d'impliquer les élèves et les enseignants, en lien avec le personnel de nettoyage, dans la mise en place du tri dans leur établissement. Car apprendre aux enfants les bons gestes de tri à la source, c'est le point de départ d'un recyclage réussi.

Le syndicat Azur propose d'accompagner les écoles volontaires dans cette démarche.

Les éco-conseillers forment les enfants, mais également le personnel.



**POUR OBTENIR UN  
DIAGNOSTIC DE  
FAISABILITÉ, N'HÉSITEZ  
PAS À CONTACTER LES  
ÉCO-CONSEILLERS**

## LE SYNDICAT AZUR VOUS ACCOMPAGNE

- Formation du personnel
- Sensibilisation des enfants
- Fourniture d'outils de communication, signalétique : guide de tri, affiches, consignes
- Fourniture de corbeilles de pré-collecte
- Dotation en conteneurs
- Mise en place d'une collecte spécifique

**Azur**  
SYNDICAT MIXTE DE COLLECTE ET VALORISATION DES DÉCHETS

syndicat-azur.fr

# Je composte à l'école

## ALLER + LOIN

Vous souhaitez aller plus loin dans votre démarche et inscrire votre établissement dans un projet de développement durable ?

Si vous souhaitez mettre en place le compostage dans votre établissement scolaire, et vous en servir comme support pédagogique, le syndicat Azur peut vous accompagner.

Nous mettons à votre disposition des guides, des affiches et des conseils pour la mise en place.

Important : le projet mobilise plusieurs partenaires : direction, enseignants, élèves, parents mais aussi cantine scolaire et personnel de la ville.

Les éco-conseillers forment les enfants, mais également le personnel à l'entretien et à la manipulation du composteur.



## DÉMARCHE GLOBALE

Intéressé par la mise en place du compostage dans votre établissement ? Engagez-vous et passez également à la mise en place du tri des papiers et des emballages.

SUITE À VOTRE  
DEMANDE, UN RDV  
ET UN DIAGNOSTIC  
SERONT ORGANISÉS  
AFIN D'ÉVALUER  
LA FAISABILITÉ DU  
PROJET

## LE SYNDICAT AZUR VOUS ACCOMPAGNE

- Formation du personnel
- Sensibilisation des enfants
- Fourniture d'un composteur
- Fourniture d'outils de communication, de signalétique : guide

**Azur**  
SYNDICAT MIXTE DE COLLECTE ET VALORISATION DES DÉCHETS

[syndicat-azur.fr](http://syndicat-azur.fr)

# Un lombricomposteur dans ma classe

## ALLER + LOIN

Vous souhaitez aller plus loin dans votre démarche et présenter aux enfants une technique de récupération des déchets organiques originale et ludique ?

Le lombricompostage est une technique qui utilise l'activité biologique spécifique des vers de terre pour transformer les déchets organiques en un engrais naturel.

Les éco-conseillers vous aident à la mise en place et initient votre classe à l'entretien du lombricomposteur qui vous permettra de fabriquer un engrais naturel puissant pour l'entretien des parterres de fleurs ou du potager de votre établissement.

**POUR OBTENIR  
UN DIAGNOSTIC  
DE FAISABILITÉ,  
N'HÉSITEZ PAS À  
CONTACTER LES ÉCO-  
CONSEILLERS.**

## LE SYNDICAT AZUR VOUS ACCOMPAGNE

- Formation du personnel
- Sensibilisation des enfants
- Fourniture d'un lombricomposteur



## DÉMARCHE GLOBALE

Intéressé par la mise en place du lombricompostage dans votre établissement ? Engagez-vous et passez également à la mise en place du tri des papiers et des emballages.

**Azur**  
SYNDICAT MIXTE DE COLLECTE ET VALORISATION DES DÉCHETS

[syndicat-azur.fr](http://syndicat-azur.fr)

# Ma bibliothèque éco-responsable

## SENSIBILISER PAR LA LECTURE

Afin d'inscrire nos animations dans une démarche globale, nous mettons à votre disposition une bibliothèque thématique sur les enjeux des déchets : tri, gaspillage alimentaire, réduction des déchets..., ainsi que des outils pour aller plus loin avec votre classe, en complément d'une animation.

**VOUS POUVEZ  
EMPRUNTER LA  
BIBLIOTHEQUE MÊME  
SI VOUS N'ORGANISEZ  
PAS D'ATELIER,  
CONTACTEZ LES ÉCO-  
CONSEILLERS**

TITRE	THÈME	RÉSUMÉ	CYCLE
Qui a pillé les poubelles ? Luan Alban Grégoire Mabire	Déchets, tri et recyclage	Alors qu'il se rend à son travail, Georges le pirate découvre un terrible désordre dans les rues : les sacs poubelles traînent par terre, les peaux de bananes valsent par les fenêtres... Et pour cause ! Les poubelles ont disparu et les éboueurs se sont mis en grève. Citoyen exemplaire, Georges prend la direction des opérations. Il organise au sein du village le tri et le recyclage de tous les déchets, puis se mobilise pour retrouver... le coupable !	Cycle 1 et 2
Gare au gaspi ! Estelle Meens	Gaspillage	Aujourd'hui, à l'école, l'institutrice a expliqué comment préserver la Terre : trier les déchets, faire un compost... Alors en rentrant à la maison, Philémon a plein d'idées pour sauver la planète, mais à sa façon... Au départ, la famille ne semble pas franchement séduite par ces nouveautés, et pourtant...	Cycle 1 et 2
Protégeons la planète ! Kididoc édition Nathan	Protection de l'environnement	Un livre plein de surprises pour sensibiliser les enfants à la protection de l'environnement ! <ul style="list-style-type: none"> <li>• Pourquoi les voitures polluent-elles ?</li> <li>• Que faire pour protéger les forêts ?</li> <li>• Comment gaspiller moins d'eau ?</li> </ul> Autant de questions que ce livre se propose de traiter de façon ludique, avec des volets à soulever, des tirettes à actionner.	Cycle 1 et 2
Le vers Elise Gravel	Écomposition organique	Description du ver de terre et rôle dans la décomposition organique.	Cycle 1 et 2



# Ma bibliothèque éco-responsable

## SENSIBILISER PAR LA LECTURE

Afin d'inscrire nos animations dans une démarche globale, nous mettons à votre disposition une bibliothèque thématique sur les enjeux des déchets : tri, gaspillage alimentaire, réduction des déchets..., ainsi que des outils pour aller plus loin avec votre classe, en complément d'une animation.

**VOUS POUVEZ  
EMPRUNTER LA  
BIBLIOTHÈQUE MÊME  
SI VOUS N'ORGANISEZ  
PAS D'ATELIER.  
CONTACTEZ LES ÉCO-  
CONSEILLERS**

TITRE	THÈME	RÉSUMÉ	CYCLE
Pouah ! les déchets Nuria et Empar Jimenez	Réduction des déchets	Les enfants aiment spontanément la nature. Parce qu'elle leur plaît, ils retiendront très vite les solutions pour la protéger. N'est-il pas opportun de leur expliquer qu'il est beaucoup plus facile de produire des déchets que de s'en débarrasser ?	Cycle 1 et 2
Le monde des déchets Denys Prache Edition aux couleurs du monde	Traitement des déchets	Le monde dans lequel nous vivons est sali par ce que les êtres vivants rejettent, envahissent ou démolissent. Heureusement, l'homme et les sociétés réagissent en fixant des règles, en investissant dans des procédés de retraitement des déchets et en construisant des centres de valorisation ou de recyclage.	Cycle 2 et 3
Où vont les déchets de ma poubelle ? Anne-Sophie Baumann	Tri et traitement des déchets	Où vont les ordures que l'on jette ? Comment les trier ? Que deviennent-elles ? Peut-on fabriquer de nouveaux objets avec le verre, le plastique, le métal, le papier ? Pour comprendre le monde, un enfant observe, questionne et pose de nouvelles questions à partir des réponses qu'on lui donne. Aujourd'hui, alors qu'un enfant s'interroge sur la préservation de l'environnement, il a besoin de savoir quels sont les gestes simples qui permettent de protéger la planète.	Cycle 3

# Obtenez le label éco-école !

Le **Syndicat Azur** a lancé en 2019 un projet de labellisation éco-responsable des écoles de son territoire (Argenteuil, Bezons, Cormeilles-en-Parisis et La Frette-sur-Seine), en partenariat avec **Éco-École** et **l'association Terragir**.

Depuis la rentrée 2019, nous vous encourageons à inscrire votre établissement scolaire au **programme international Éco-École**, sur la thématique « déchets », pour obtenir une labellisation afin de mettre en valeur à la fois vos élèves et vos établissements. Une méthodologie simple et participative est à votre disposition pour le déploiement efficace du programme tout au long de l'année scolaire.

## Les objectifs sont multiples :

- Faciliter l'éducation au développement durable dans le système scolaire.
- Rendre les élèves moteurs d'un projet positif et concret d'amélioration de leur lieu de vie.
- Transformer les prises de consciences en prises d'initiatives au sein des élèves mais aussi au sein du corps enseignant.
- Ouvrir l'école sur son territoire et son écosystème.
- Renforcer la coopération et le lien à l'intérieur et à l'extérieur de l'établissement.

Les participants pourront bénéficier gratuitement d'un accompagnement du Syndicat Azur.

## Comment s'inscrire au programme ?

- Inscrivez gratuitement votre établissement scolaire sur [www.eco-ecole.org](http://www.eco-ecole.org) - Rubrique « Devenir une Éco-école ». Choisissez la thématique « Déchets » afin d'avoir un accompagnement du Syndicat Azur.
- Contactez le Syndicat Azur pour vous accompagner à la mise en place d'un plan d'actions dans votre établissement.
- Recevez le manuel d'accompagnement Éco-école avec les différentes étapes à suivre.
- Faites une demande de labellisation afin de valoriser votre projet écoresponsable sur [www.eco-ecole.org](http://www.eco-ecole.org) - Rubrique « Menu ».
- Obtenez votre label Éco-École !

**Azur**  
SYNDICAT MIXTE DE COLLECTE ET VALORISATION DES DÉCHETS

**Eco-École**

Ne sous-estimez  
**Jamais**  
la force de vos élèves !

**Obtenez le label Éco-École !**

Les élèves d'aujourd'hui  
sont les citoyens de demain

Devenez un établissement  
scolaire écoresponsable

**GRATUIT**

Inscription sur [www.eco-ecole.org](http://www.eco-ecole.org) - thématique « Déchets »  
et bénéficiez d'un accompagnement du Syndicat Azur

Renseignements auprès du Syndicat Azur au 01 34 11 70 31

## CONTACT

e-mail : [conseillers@sivdazur.fr](mailto:conseillers@sivdazur.fr)  
Tél. 01 39 82 10 36



[syndicat-azur.fr](http://syndicat-azur.fr)

# Partenariat avec l'Éducation Nationale

Document à compléter et renvoyer

Ce document, élaboré conjointement entre le Syndicat Azur et l'Éducation Nationale, accompagne la fiche d'inscription du **Guide des animations de sensibilisation**. Il a pour objectif de vous aider à élaborer le projet de partenariat avec le **Syndicat Azur** et précise les critères de sélection des projets.

**Les documents d'inscription doivent être renvoyés avant le 28 septembre 2022.**

Critères pour déterminer le choix des projets, réalisé en concertation entre le Syndicat Azur et l'Éducation Nationale :

- Priorité aux premières demandes d'un niveau donné
- Critère ville, répartition des projets par rapport à la part de la population des villes membres du syndicat Azur (Argenteuil, Bezons, Cormeilles-en-Parisis, La Frette-sur-Seine)
- Répartition par école, par niveau ou projet phare sur une école
- Nombre limité de semaines découvertes par éco-conseiller

## Projet à élaborer pour accompagner la demande

Le projet s'inscrit dans un des axes du projet d'école officiel autour de l'éducation à l'environnement (Écolabel, EDD) :

Oui - Non

Si oui, préciser .....

.....

.....

## Motivations pour demander un projet avec le Syndicat Azur

Qu'attendez-vous du partenariat avec le Syndicat Azur ?

.....

.....

.....

A partir des objectifs d'apprentissage visés, comment comptez-vous le décliner / le travailler en classe : avant, pendant, après ?

.....

.....

.....

Pour le choix d'une semaine découverte : quel fil conducteur est mis en place ?

.....

.....

.....

### RAPPEL

Votre présence en classe pendant les animations est indispensable, ainsi que votre implication. La prise de contact se fera par les éco-conseillers pour la mise en place du projet.



syndicat-azur.fr

# Fiche inscription 2022 - 2023

Document à compléter et renvoyer

Les demandes sont à envoyer **avant le 28 septembre 2022.**

## RENSEIGNEMENTS

Nom de l'établissement .....

Commune .....

Adresse.....

Circonscription  ARG Nord  ARG Sud  ARG-BEZ (La Frette-sur-Seine)  Franconville (Corneilles en Paris)

## IDENTIFICATION DE L'ENSEIGNANT ET DE LA CLASSE

Nom de l'enseignant .....

Tél. mobile (individuel et obligatoire) .....

Email (individuel et obligatoire) .....

Niveau de classe.....Effectif .....

Disposez-vous d'un tableau numérique interactif ? .....

### 1. ANIMATIONS SOUHAITÉES

Merci de choisir parmi les 2 formules d'animations suivantes (cochez la case correspondante) :

- 1. Une animation ponctuelle : 1 à 4 séances réparties sur l'année (à choisir parmi la liste ci-dessous)
- 2. Semaine découverte : Un panorama des animations regroupées sur une semaine dans une seule classe. Les animations seront élaborées avec vous dans un second temps.

### 2. ANIMATIONS PROPOSÉES (cochez la/les animation(s) retenue(s))

<b>Animations proposées</b>	Le monde des matières (1h) p.4 Niveau : GS au CP	Le cartable éco-responsable (1h) p.10 Niveau : CE2 au CM2	
	Améliorer son cadre de vie (1h30) p.5 Niveau : CE2 au CM2	Art'récup (1/2 journée) p.11 Niveau : CP au CE2	
	Trier pour recycler (1h30) p.6 Niveau : GS au CM2	Faire son compost c'est facile ! (1h30) p.12 Niveau : GS au CM2	
	La deuxième vie des déchets (1h30) p.7 Niveau : GS au CM2	Lutter contre le gaspillage alimentaire (2h) p.13 Niveau : CM2	
	Les déchets spéciaux (1h) p.8 Niveau : CM1 - CM2	Ma rue, ma rivière et l'océan (1h30) p.14 Niveau : CM1 - CM2	
	Je deviens un éco-citoyen (1h30) p.9 Niveau : CE2 au CM2	Visite virtuelle du centre de valorisation énergétique (1h30) p.15 Niveau : CM2	
	Un lombricomposteur dans ma classe p.19	Visite de centre d'incinération et de la déchetterie (1h) p.16 Niveau : CE2 au CM2	



# Fiche inscription 2022 - 2023

Document à compléter et renvoyer

### 3. APPELS À PROJETS À L'ANNÉE (en complément des animations)

Indiquez le projet qui vous intéresse :

- Je trie à l'école (p.17)
- Je composte à l'école (p.18)
- Un lombricomposteur dans ma classe (p.19)
- Ma bibliothèque éco-responsable - en prêt (p.20-21)
- Le label Éco-École (p.22)

### 4. PLANNING D'INTERVENTION

Indiquez la période d'intervention souhaitée (cochez une ou plusieurs périodes) :

- 1<sup>er</sup> trimestre
- 2<sup>e</sup> trimestre
- 3<sup>e</sup> trimestre

Jours de disponibilités

	L	M	M	J	V
AM	/		/		
PM			/		

### DEMANDE D'AUTORISATION À L'IMAGE

Dans le cadre des animations, les éco-conseillers du Syndicat Azur peuvent être amenés à utiliser des photos des enfants (pour le site internet ou dans différentes publications de la structure). Il s'agit de photographies de groupe ou bien de vues montrant des enfants en activité.

En application de la loi informatique et libertés et des règles de protection des mineurs, les légendes accompagnant les photos ne communiqueront aucune information susceptible d'identifier directement ou indirectement les enfants.

J'autorise/ je n'autorise pas \* les éco-conseillers du Syndicat Azur à utiliser des photos des élèves de la classe (en accord avec la demande d'autorisation parentale du droit à l'image de l'établissement scolaire) prises au cours des activités.

\* barrer la mention inutile

Merci de retourner la fiche d'inscription avant le **28 septembre 2022** :

Par mail :  
conseillers@sivdazur.fr

Par courrier :  
Syndicat Azur  
2 rue du Chemin vert - 95100 Argenteuil

N'hésitez pas à nous contacter pour toutes questions au **01 39 82 10 36**